



О нас

Компания MWM GmbH – это ведущий в мире поставщик высокоэффективных и экологически чистых установок по производству энергии. Находящееся в г. Мангейм предприятие располагает более чем 135-летним опытом в области разработки и оптимизации двигателей внутреннего сгорания, работающих на природном газе, особых видах газа и дизельном топливе. Понимание процессов качества производства, компетентность в машиностроении и инновационные достижения делают компанию MWM надежным партнером, который разрабатывает и осуществляет индивидуальные решения для своих клиентов.

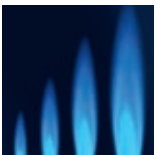
Показатели

Оборот: 343,8 млн. евро (2009/10)
Объем заказов: 361,6 млн. евро (2009/10)
Количество сотрудников: 1 200 (среди них 800 в г. Мангейм)
Представительства: 11 дочерних предприятий (Австралия, Китай, Франция, Канада, Латинская Америка, Нидерланды, Австрия, Венгрия, Сингапур, Испания и США)

Стратегия

- Разработка новейших мощных установок, услуг и технологий в сфере децентрализованного энергообеспечения с использованием газовых и дизельных двигателей
- Фокус на новейшие экологически безопасные решения по производству «чистой энергии»
- Консультирование, разработка и производство индивидуальных комплексных решений для каждого клиента и обеспечение поддержки на все время срока действия

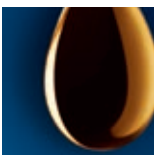
Сегменты рынка



Комбинированное производство тепловой и электрической энергии
 Использование природного газа является важным сегментом рынка по комбинированному производству тепловой и электрической энергии. MWM успешно внедряет природный газ в отдельных сферах применения своих установок с газовыми двигателями.



Особые виды газа
 Данный интенсивно развивающийся сегмент включает в себя использование биогаза и выбросов, выделяющихся при производственном сгорании горючих газов, а также в процессе добычи сырья и угля.



Дизельное топливо
 Дизельные агрегаты являются дополнением к установкам с газовыми двигателями.



Тепличные системы
 Тепличные системы для энергообеспечения и отопления теплиц и одновременного удобрения растений с помощью очищенных отработанных газов.



Агрегаты

- Газовые двигатели и дизельные двигатели
- Производство электроэнергии от 400 до 4300 кВт на единицу



Установки для комбинации энергии и тепла

- Проектно-ориентированное конструирование компонентов
- Модульные концепции с наивысшим КПД
- Использование тепловых потерь



Комплексные решения

- Консультирование, дизайн, инженеринг
- Комплексное строительство и ввод в эксплуатацию установок



Сервис

- Обслуживание клиентов по всему миру, техническое обслуживание установок, центр повышения квалификации

Рекомендации



Клиент по природному газу

Компания: Advanced Micro Devices (AMD) в г. Дрезден, Германия

Установка: 9 x TCG 2032 V16 общей мощностью 31 МВт эл.

Двигатели компании MWM были выбраны для энергообеспечения фабрики по производству микросхем AMD в г. Дрезден, поскольку эти установки производят энергию, превосходящую по качеству поступающую из немецкой сети. К тому же отработанное тепло используется в целях отопления и охлаждения, благодаря чему достигается высокий показатель использования первичной энергии.



Клиент по особым видам газа

Компания: Italiana Coke - Cairo Montenotte Италия

Установка: 8 x TBG 632 V16 + 1 x TCG 2032 V16 общей мощностью 24 МВт эл.

Двигатели компании MWM были установлены для экологически безопасного использования коксового газа коксовального завода Italiana Coke. Предусмотренная по закону компенсация за производство альтернативных видов энергии обеспечивает клиенту стабильный доход от продажи произведенной электроэнергии в дополнение к основному доходу от производства металлургического кокса.



Клиент по тепличным системам

Компания: Delta Nutsbedrijven B.V., Нидерланды

Установка: 12 x TBG 620 V16 K + 4 x TCG 2020 V20 общей мощностью 27 МВт эл.

Установка обеспечивает теплом 50 гектаров земли, на которой осуществляется производство томатов и перца. Очищенные отработанные газы двигателей используются для получения CO₂, применяемого в качестве удобрения для растений. Благодаря этому урожайность повысилась на 20%. Все агрегаты компании MWM поставляют электроэнергию на уровне 10 кВ в сеть компании DELTA Energie. Компания MWM передала проект клиенту в качестве интегрированного и экономически эффективного комплекса (с КПД 95%).



Клиент по дизельному топливу

Компания: Atlas Copco

Установка: контейнерные агрегаты с TCD 2016, 50/60 Гц, 450 - 1140 кВА

Являясь одним из ведущих производителей генераторов, компания Atlas Copco выбрала двигатели компании MWM с учетом их очень высокой мощности. Доступность по всему миру и превосходное послепродажное обслуживание обеспечивают долгий срок службы и безотказную эксплуатацию.

История

1871: Изобретатель автомобиля Карл Бенц, создавая свои «технические цеха» в г. Мангейм, заложил основы компании MWM

1880: Производство первого газового мотора компанией MWM

1922: Раздел фирмы приводит к появлению компании «Motorenwerke Mannheim AG», ранее именовавшейся «Бенц, отделение стационарного производства двигателей»

1985: Переход к компании Klöckner Humboldt DEUTZ AG

2005: Компания DEUTZ AG переименовывает компанию MWM в отдельное подразделение DEUTZ Power Systems

2007: Продажа подразделения DEUTZ Power Systems (DPS) финансовому инвестору 3i

2008: возврат к традиционному названию MWM

2009: модернизация технологий для всех серий агрегатов, повышающая их мощность и эффективность

Компания MWM GmbH | Carl-Benz-Straße 1 | 68167 Мангейм | Германия | Тел.: +49 (0) 621 384-0 | Факс: +49 (0) 621 384-8800 |

Адрес электронной почты: info@mwm.net | www.mwm.net

Администрация: Председатель совета директоров: Петер Грош, Клаус Бухборн-Клос (заместитель директора по финансовым вопросам), Штефан Циммерманн (заместитель директора по производственным вопросам)